

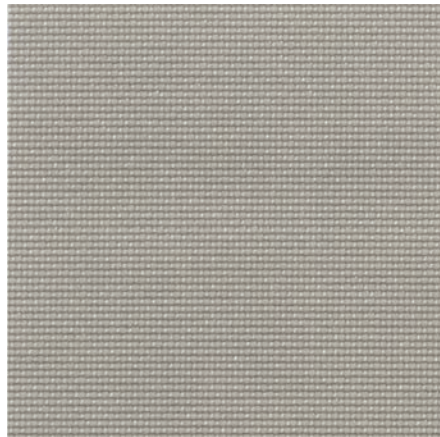


JM Technical Textiles

gently & natural



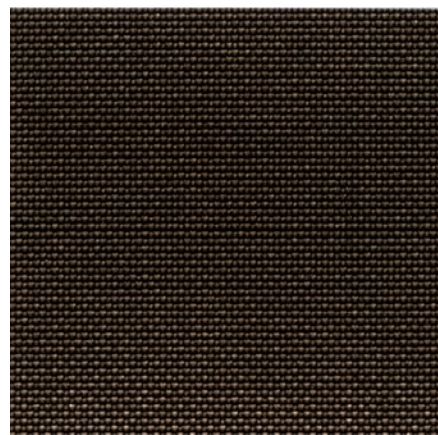
PANTONE® 12-0105 TPX
10151 soft beige



PANTONE® 15-0309 TPX
10099 desert



PANTONE® 11-0601 TPX
10097 pearly white



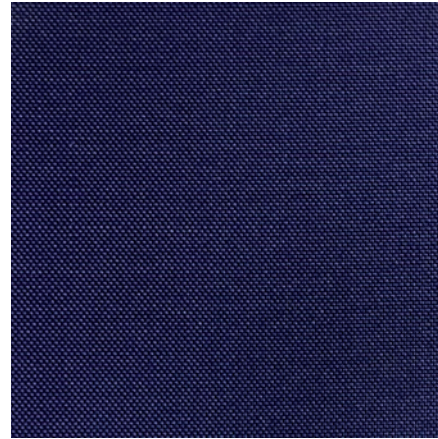
PANTONE® 18-0920 TPX
10307 coffee brown



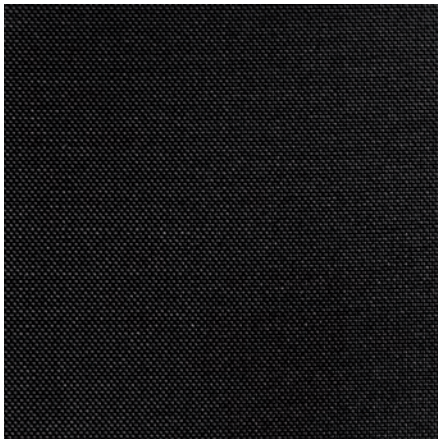


JM Technical Textiles

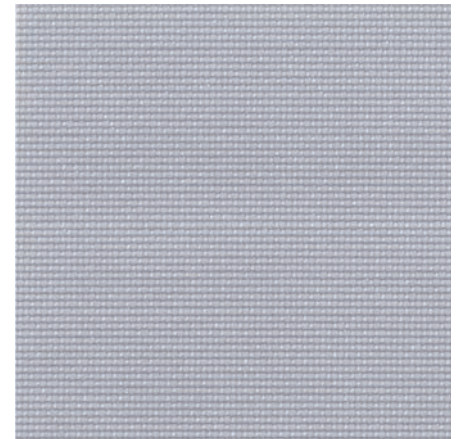
precious & pure



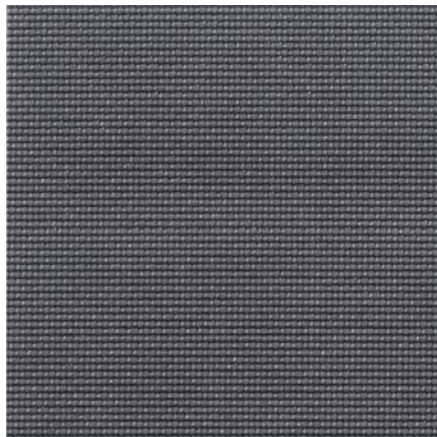
PANTONE® 19-3920 TPX
10469 dark blue



PANTONE® 19-0000 TPX
10308 midnight black



PANTONE® 14-4202TPX
10098 light grey



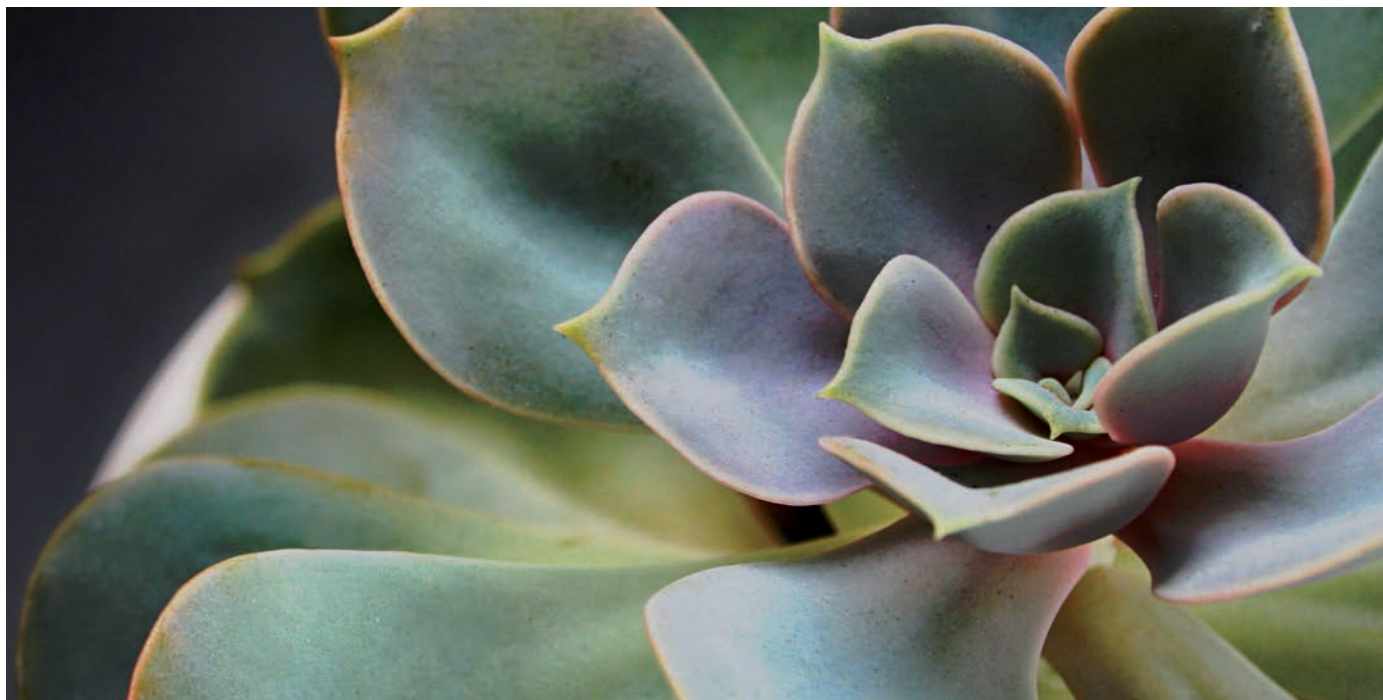
PANTONE® 17-0000TPX
10152 peppercorn grey





JM *Technical Textiles*

exotic & relaxed









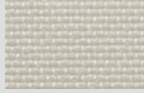
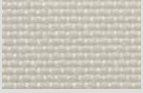



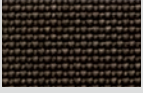





PANTONE® 19-5408 TPX
10309 forest green



Die gezeigten Farben können vom Original abweichen.
The colours shown may deviate from the original.



Dieser Artikel ist speziell für den Digitaldruck geeignet und lässt sich sehr gut mit Latex-Tinten und Solvent-Tinten bedrucken. Wir empfehlen vorab einen Andruck. Die Druckseite ist innen.
This article is suitable specifically for digital printing and very good results may be achieved by printing with latex and solvent inks. We recommend a test print in advance. The printside is inside.

JM Garden®							
Artikel article		Farbe colour	DIN EN 410				
60100	60102		Lichttransmission light transmission			g-Wert g-value	
120 cm / 47"	240 cm / 94"		T %	R %	A %		
 10097	 10097	Pearly White	36	64	0	0,35	
 10098	 10098	Light Grey	18	45	37	0,30	
 10099	 10099	Desert	12	33	55	0,28	
 10151	 10151	Soft Beige	27	59	14	0,32	
 10152	 10152	Peppercorn Grey	9	36	55	0,24	
 10307	 10307	Coffee Brown	1	11	88	0,25	
 10308	 10308	Midnight Black	0	5	95	0,22	
	 10309	Forest Green	1	7	92	0,29	
 10469	 10469	Dark Blue	0	5	95	0,22	

Artikel Article		60100	60102
Trägermaterial Basic material		100% Polyester hochfest 100% polyester high tenacity	100% Polyester hochfest 100% polyester high tenacity
Ausrüstung Finishing		beidseitige Polyurethan Beschichtung both-sided polyurethan coating	beidseitige Polyurethan Beschichtung both-sided polyurethan coating
Breite ca. Width approx.	DIN EN 1773	120 cm 47"	240 cm 94"
Gewicht ca. Weight approx.	DIN EN 12127	320 g/m ² 9,4 oz/yd ²	320 g/m ² 9,4 oz/yd ²
Warendicke ca. Thickness approx.	EN ISO 5084	0,39 mm 0,015"	0,39 mm 0,015"
Pflegehinweis Care instructions		abwischbar mit weichem Schwamm und lauwarmem Wasser (ca. 30°C) und handelsüblichen Feinwaschmitteln, Material muss nach gründlichem Nachspülen getrocknet werden to wipe with a soft sponge, lukewarm water (approx. 30°C) and commercial mild detergents, material has to dry after thorough rinsing	
Rollenlänge ca. Roll length approx.		60 m 66 yd	30 m 33 yd
UPF (UV - Schutz) UPF (UV - protection)	DIN EN 13758-1	farbabhängig depending on colour 30+ / 50+	farbabhängig depending on colour 30+ / 50+
Wasserabweisung (AATCC-22 Spray Test) Water repellence (AATCC-22 spray test)	DIN EN 24 920	≥ 90 / Note 4 ≥ 90 / grade 4	≥ 90 / Note 4 ≥ 90 / grade 4
Wasserdichte Waterproof	DIN EN 20811	≥ 2000 mm ≥ 78,74"	≥ 2000 mm ≥ 78,74"
Schmutzabweisung (Öl, Fett, Vogelkot) Stain protection (oil, grease, bird dropping)		ja yes	ja yes
Beständig gegen Schimmelpilze Resistant to mildew		ja yes	ja yes
Reißfestigkeit / Höchstzugkraft Tensile strength / Determination of max. force	EN ISO 13934-1	Kette / warp: ≥ 3000 N / 5 cm Schuss / weft: ≥ 3000 N / 5 cm	Kette / warp: ≥ 3000 N / 5 cm Schuss / weft: ≥ 3000 N / 5 cm
Weiterreißfestigkeit Tear resistance	DIN 53363	Kette / warp: ≥ 550 N Schuss / weft: ≥ 550 N	Kette / warp: ≥ 550 N Schuss / weft: ≥ 550 N
Wetterechtheit (1000 Stunden) Fastness to weathering (1000 hours)	EN ISO 105-B04	7-8 Blaumaßstab blue scale	7-8 Blaumaßstab blue scale
Lichtechtheit Light fastness	EN ISO 105-B02	min. 6-7	min. 6-7
Reibechntheit nass / trocken Rubbing fastness wet / dry	EN ISO 105-X12	≥ 3 farbabhängig ≥ 3 depending on colour	≥ 3 farbabhängig ≥ 3 depending on colour
Meerwasserechtheit Seawater authenticity	DIN EN ISO 105-E02	≥ 3 farbabhängig ≥ 3 depending on colour	≥ 3 farbabhängig ≥ 3 depending on colour
Hydrolysebeständigkeit Hydrolysis resistance	DIN EN 12280 part 3	O.K.	O.K.

Produkteigenschaften der JM Garden® Markisenstoffe Product specifications of JM Garden® awning fabrics

Permanente Ausrüstungen

JM Garden® Markisenstoffe werden höchsten technischen Anforderungen gerecht. Durch die spezielle Ausrüstung sind alle wichtigen Eigenschaften, wie zum Beispiel Schmutzabweisung, Meerwasserechtheit oder Hydrolysebeständigkeit permanent. Alle Eigenschaften der JM Markisenstoffe sind somit für die gesamte Lebensdauer garantiert.

Permanent finish

JM Garden® awning fabrics comply with the highest technical requirements. Due to the special finish, all essential characteristics, such as for example dirt resistance, sea-water proof or hydrolysis resistance are permanent. All characteristics of JM awning fabrics are therefore guaranteed for their entire life span.

Easy Care und fungizide Ausrüstung

Durch eine spezielle Beschichtungstechnik und eine wasser- und schmutzabweisende Imprägnierung (JM Easy Care - Ausrüstung) erhalten JM Garden® Markisenstoffe eine exzellente Lebensdauer. Das Gewebe ist dauerhaft schmutzabweisend und garantiert einen hervorragenden Fleckschutz. Zudem verhindert die fungizide Ausrüstung die Entstehung und Verbreitung von Schimmel und Pilzen.

Easy care and anti-fungal finish

The special coating technique and a water and dirt repellent impregnation (JM Easy Care - finish) provide JM Garden® awning fabrics with an excellent life span. The fabric displays permanent dirt repellent characteristics and guarantees superior stain protection. The anti-fungal treatment furthermore prevents the formation and distribution of mould and fungi.

Reißfestigkeit und Weiterreißfestigkeit

JM Garden® Markisenstoffe sind aus hochfesten Polyestergarnen gefertigt und weisen exzellente physikalische Eigenschaften auf. Nach EN ISO 13934-1 und DIN 53363 erzielt das Gewebe extrem hohe Werte: in Bezug auf die Reißfestigkeit mehr als 3000 N/5cm und in Bezug auf die Weiterreißfestigkeit mehr als 550 N. Diese Eigenschaften in Verbindung mit Maßstabilität und geringem Schrumpfverhalten ermöglichen eine problemlose Konfektionierung und hohe Langlebigkeit.

Tensile strength and tear resistance

JM Garden® awning fabrics are made of high-strength polyester threads and display excellent physical properties. The fabric displays extremely high values according to EN ISO 13934-1 and DIN 53363: more than 3000 N/5cm pertaining to tear resistance and more than 550 N in regard to resistance against tear propagation. These characteristics in connection with dimensional stability and minor shrinkage allow easy packaging and extreme longevity.

Pflegehinweise

Die Reinigung der JM Garden® Markisenstoffe kann manuell mit Hilfe eines weichen Schwammes mit lauwarmem Wasser (ca. 30°C) und handelsüblichen Feinwaschmitteln erfolgen. Nach einem gründlichen Nachspülen muss das Material getrocknet werden.

Care instructions

JM Garden® awning fabrics can be cleaned manually with the aid of a soft sponge, lukewarm water (approx. 30°C) and commercial mild detergents. The material has to dry after thorough rinsing.

Wasserdichte

JM Garden® Markisenstoffe sind mit einer wasserabweisenden Imprägnierung ausgestattet und halten einer Wassersäule von mehr als 2000 mm stand. Das Material nimmt kaum Wasser auf und bleibt auch bei Regenfällen permanent wasserabweisend.

Waterproof

JM Garden® awning fabrics are equipped with a water repellent impregnation and sustain a water column of more than 2000 mm. The material hardly absorbs any water and remains permanently water repellent also during rain.

Hydrolysebeständigkeit

JM Garden® Markisenstoffe sind hydrolysebeständig. Somit bleiben die Eigenschaften des Gewebes auch bei längerer Lagerung in warmem Wasser, bei Wasserdampf oder unter Bedingungen tropischen Klimas, unverändert. Die Prüfung der Hydrolysebeständigkeit wird nach DIN EN 12280-3 durchgeführt.

Resistance to hydrolysis

JM Gardens® awning fabrics are resistant to hydrolysis. In this way the features of the material remain unchanged, even after prolonged storage in warm water, steam or under tropical climate conditions. The examination of the hydrolysis is carried out in accordance with DIN EN 12280-3.

Bedruckbarkeit

Dieser Artikel ist speziell für den Digitaldruck geeignet und lässt sich sehr gut mit Latex-Tinten (Latex-Tinten Generation II und III) und Solvent-Tinten bedrucken. Wir empfehlen vorab einen Andruck. Die Druckseite ist innen.

Printability

This article is suitable specifically for digital printing and very good results may be achieved by printing with latex (latex inks generation II and III) and solvent inks. We recommend a test print in advance. The printside is inside.



Garantieerklärung

Sonnenschutzprodukte der Junkers & Müllers GmbH werden ausschließlich in der Fertigungsstätte am Stammsitz in Mönchengladbach / Deutschland produziert, wo ein Maschinenpark modernster Ausstattung höchste Qualitätsstandards der Ware garantiert. Unsere hochqualifizierten Mitarbeiter sind sich ihrer Verantwortung gegenüber unseren Kunden und dem Endverbraucher in punkto Qualität bewusst. Die Junkers & Müllers GmbH unterhält seit dem Jahr 2003 ein Qualitätsmanagementsystem gemäß ISO9001, welches in regelmäßigen Abständen durch ein zugelassenes Institut auf Wirksamkeit überprüft wird. Unter Einhaltung der von uns empfohlenen Pflege- und Verarbeitungshinweise garantieren wir die oben angeführten Qualitätseigenschaften für eine Gesamtdauer von 5 Jahren, nach Gefahrenübergang beim Kunden. Ausgeschlossen hiervon sind die Folgen unsachgemäßer Handhabung, Verarbeitung und Pflege unserer Produkte, sowie nicht zugesagte Eigenschaften.

Guarantee declaration

Solar protection products by Junkers & Müllers GmbH are exclusively manufactured at the production site in Mönchengladbach, Germany. A machinery with state-of-the-art equipment guarantees highest quality standards. Our highly skilled employees are aware of our responsibility to customers and end consumers with respect to quality and security. Since 2003, Junkers & Müllers GmbH has maintained a quality management system in accordance with ISO 9001, which is constantly reviewed for accuracy by approved institutes. In compliance with recommended care and processing information, we guarantee the above-mentioned quality properties for a total of 5 years after transfer of risks to the customer. Consequences of incorrect handling, processing and care of our products are excluded, as well as not confirmed properties.

UPF / UV-Schutz

JM Garden® Markisenstoffe bieten Schutz vor schädlicher UV-Strahlung. Der UPF (Ultra Protection Factor) wird in Anlehnung an DIN 13758-1 gemessen und gibt die Wirkung des UV-Schutzes unter einer Markise an. Hellere Gewebe erreichen durchgängig einen UPF-Wert von 30+, dunklere Qualitäten einen UPF-Wert von 50+. Bei einem UPF-Wert von 30+ werden bis zu 95% des UV-Lichts gefiltert, bei einem Wert von 50+ bis zu 99%.

UPF / UV-protection

JM Garden® awning fabrics offer protection from harmful UV radiation. The UPF (Ultra Protection Factor) is measured according to DIN 13758-1 and stipulates the UV protection effect under an awning. Lighter fabrics achieve continuously a UPF value of 30+, darker qualities a UPF value of 50+. Up to 95% of the UV light is filtered at a UPF value of 30+ and up to 99% at a value of 50+.

Ihr persönlicher Schutzfaktor Your personal protection factor

Typ type	Merkmale characteristics	Reaktion ungeschützter Haut reaction of unprotected skin	Eigenschutzzeit der Haut self protection time of the skin	Eigenschutzzeit durch die Markise in Minuten self protection time with awning in minutes
1	helle Haut, Sommersprossen, blonde oder rote Haare, blaue oder grüne Augen fair skin, freckles, blond or red hair, blue or green eyes	immer Sonnenbrand, keine Bräunung always sunburn, no tanning	5 - 10 Minuten 5 - 10 minutes	Multiplizieren Sie den UPF-Wert des Markisenstoffes mit der Eigenschutzzeit Ihrer Haut. Please multiply the UPF-value of the awning fabric with the self protection time of your skin.
2	helle Haut, blonde Haare, blaue oder grüne Augen fair skin, blond hair, blue or green eyes	immer Sonnenbrand, leichte Bräunung always sunburn, light tanning	10 - 20 Minuten 10 - 20 minutes	
3	dunkle Haare, braune Augen dark hair, brown eyes	leichter Sonnenbrand, gute Bräunung light sunburn, good tanning	20 - 30 Minuten 20 - 30 minutes	
4	dunkle Haut, dunkle oder schwarze Haare, braune Augen dark skin, dark or black hair, brown eyes	leichter Sonnenbrand, immer Bräunung light sunburn, always tanned	ca. 45 Minuten approx. 45 minutes	
5	dunkle Haut, schwarze Haare, dunkle Augen dark skin, black hair, dark eyes	kein Sonnenbrand no sunburn	ca. 60 Minuten approx. 60 minutes	